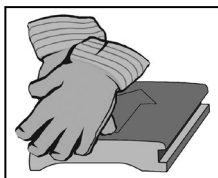
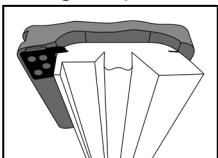


LIGNES DIRECTRICES

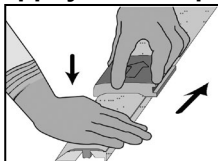
(i) Pour votre sécurité



(ii) Glissez le couteau dans la rainure (pour vous guider)



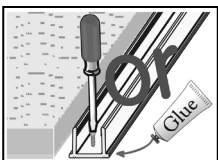
(iii) Appuyez et coupez



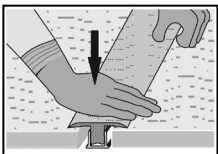
(iv) Finissez. Ponçage de la bande



(v) Collez ou vissez



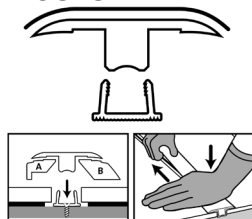
(vi) Raccordez au rail



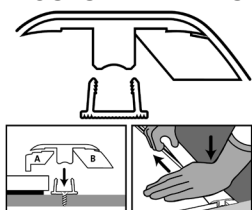
(vii) Pour les combinaisons de plancher plus sous-couche de – 10 mm à 14 mm d'épaisseur – AUCUNE CALE de 2 mm n'est requise. Retirez-la du rail.

(viii) Pour les combinaisons de plancher plus sous-couche de – plus de 14 mm jusqu'à 18 mm d'épaisseur – UTILISEZ la cale de 2 mm fournie. Lorsque que la CALE est requise, le RAIL et la CALE doivent tous deux être rattachés au sous-plancher. * Pour les combinaisons de plancher plus sous-couche de – plus de 18 mm d'épaisseur – d'autres cales seront requises.

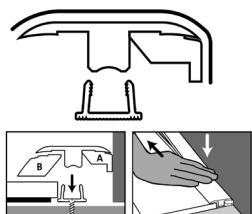
1 MOULURE EN T



2 MOULURE DE RÉDUCTION



3 / 4 NEZ CARRÉ



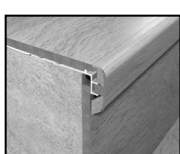
PROFIL DE BOUT



PROFIL DE TRANSITION



5 NEZ DE MARCHÉ ENCASTRÉ



6 NEZ DE MARCHÉ PAR RECOUVREMENT



REMARQUE : Les directives pour les nez de marche encastrés ou par recouvrement sont incluses dans l'emballage du sous-profil en aluminium. Veuillez suivre ces directives pour installer correctement les nez de marche.

FRANÇAIS

La moulure 5 en 1 Solo Plus TORLYS offre une solution simple pour la finition parfaite de votre plancher. Vous pouvez utiliser cette moulure de nombreuses façons.

- La moulure en T sert à raccorder deux planchers de même hauteur, dans les cadres de portes, les pièces en forme de L ou dans les pièces dont la longueur ou la largeur du plancher est supérieure à 10 mètres/30 pieds linéaires.
- La moulure de réduction sert à faire la transition entre deux planchers de différentes hauteurs.
- Le nez carré sert à la finition du bord d'un plancher contre une surface verticale, comme des portes-fenêtres, un plancher de carreaux et autres.
- Le nez carré peut aussi servir à faire la transition avec un tapis ajusté.
- Nez de marche encastré. Pour une installation encastrée sur les gironis dans des escaliers encoignés ou ouverts.
- Nez de marche par recouvrement. Pour une installation où il faut assurer l'expansion et la contraction d'un plancher flottant.

REMARQUE : Les directives pour les nez de marche encastrés ou par recouvrement sont incluses dans l'emballage du sous-profil en aluminium. Veuillez suivre ces directives à la lettre.

REMARQUE : Un plancher TORLYS est principalement fait de bois. En raison des variations d'humidité dans la pièce, entre l'hiver et l'été par exemple, il est nécessaire que le plancher ait de l'espace sur tout tous ses côtés pour prendre de l'expansion ou se contracter. C'est pourquoi un espace d'expansion est requis sur tout le périmètre du plancher. Consultez les directives d'installation de votre plancher particulier pour connaître l'espace d'expansion approprié à assurer.

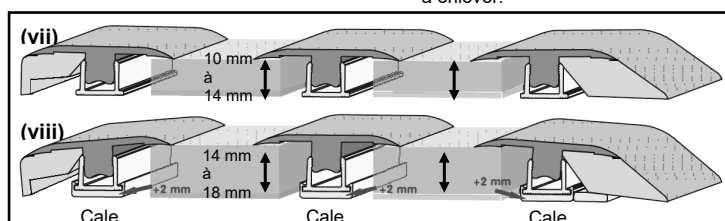
DIRECTIVES D'INSTALLATION

(i) MISE EN GARDE : Portez toujours des gants de protection – le bord du profil et la lame sont tranchants. Lisez attentivement les directives avant usage.

REMARQUE : Coupez toujours votre moulure 5 en 1 TORLYS à la bonne longueur avant de la découper dans le profil requis.

(ii) Le couteau peut très tout simplement servir à couper une ou deux pièces de moulure 5 en 1 Solo Plus TORLYS pour obtenir le profil requis. Placez l'outil de coupe sur le dessus de la moulure 5 en 1 Solo Plus TORLYS de sorte que la lame de dessous loge dans la fente étroite du profil.

(iii) Lorsque vous découpez le profil, déposez-le horizontalement sur une surface stable. Appuyez sur l'outil de coupe et glissez-le délicatement dans le sens de la flèche. Détachez la pièce à enlever.



(iv) Éliminez toute inégalité du bord du profil en déplaçant la face de papier abrasif du couteau le long du profil.

(v) INSTALLATION DU RAIL

- (1) Vis : Le rail peut être fixé au sous-plancher à l'aide de vis. Servez-vous des trous pré perforés entre les pattes soulevées du rail. Faites attention à la présence de tout conduit dans le sous-plancher.
- (2) Vous pouvez utiliser des adhésifs de construction de grande qualité pour fixer le rail sur le sous-plancher.

Pour l'installation de combinaisons de plancher plus sous-couche de 10 à 14 mm d'épaisseur, reportez-vous à l'image vii.

Pour l'installation de combinaisons de plancher plus sous-couche de 14 à 18 mm d'épaisseur, reportez-vous à l'image viii.

1 MOULURE EN T

Coupez tout d'abord la moulure 5 en 1 Solo Plus TORLYS à la bonne longueur. Servez-vous du couteau pour enlever les pièces A et B afin de produire votre moulure en T. Remarque : Découpez les deux côtés avec le couteau avant d'enlever les deux pièces. L'espace approprié à laisser entre les deux planchers installés est de 25,4 mm (1 po). Coupez le rail à la bonne longueur et centrez-le entre les deux planchers installés, puis fixez-le au sous-plancher. Si vous fixez le rail avec un adhésif, assurez-vous que l'adhésif est sec et que tout surplus a été éliminé. Un surplus réduira l'espace d'expansion et pourrait coincer le plancher. Installez la moulure en T en commençant à une extrémité du rail en l'enfonçant délicatement dans le rail jusqu'à ce qu'elle soit encastrée dans les deux planchers.

2 MOULURE DE RÉDUCTION

Coupez tout d'abord la moulure 5 en 1 Solo Plus TORLYS à la bonne longueur. Servez-vous du couteau pour enlever la pièce A afin de produire votre moulure de réduction. L'espace approprié à laisser entre le plancher TORLYS et le rail est de 6,35 mm (1/4 po). Ceci assurera une expansion et une contraction égales du plancher. Coupez le rail à la bonne longueur, puis fixez-le au sous-plancher. Si vous fixez le rail avec un adhésif, assurez-vous que l'adhésif est sec et que tout surplus a été éliminé. Un surplus réduira l'espace d'expansion et pourrait coincer le plancher. Installez la moulure de réduction en commençant à une extrémité du rail en l'enfonçant délicatement dans le rail jusqu'à ce qu'elle soit encastrée dans les deux planchers.

3 / 4 NEZ CARRÉ

Coupez tout d'abord la moulure 5 en 1 Solo Plus TORLYS à la bonne longueur. Servez-vous du couteau pour enlever la pièce B afin de produire votre nez carré. L'espace approprié à laisser entre le plancher TORLYS et le rail est de 6,35 mm (1/4 po). L'autre côté du rail nécessite un espace de 14,3 mm (9/16 po). Ceci assurera une expansion et une contraction égales du plancher. Coupez le rail à la bonne longueur, puis fixez-le au sous-plancher. Si vous fixez le rail avec un adhésif, assurez-vous que l'adhésif est sec et que tout surplus a été éliminé. Un surplus réduira l'espace d'expansion et pourrait coincer le plancher. Installez le nez carré en commençant à une extrémité du rail en l'enfonçant délicatement dans le rail jusqu'à ce qu'il soit encastré dans le plancher.

Le vidéo d'installation de la moulure 5-en-1 Solo Plus TORLYS est sur You Tube. Allez à <http://www.youtube.com/torlysync> et visionnez tous les vidéos d'installation de la moulure 5-en-1.

Visitez notre site Web à www.torlys.com/fr